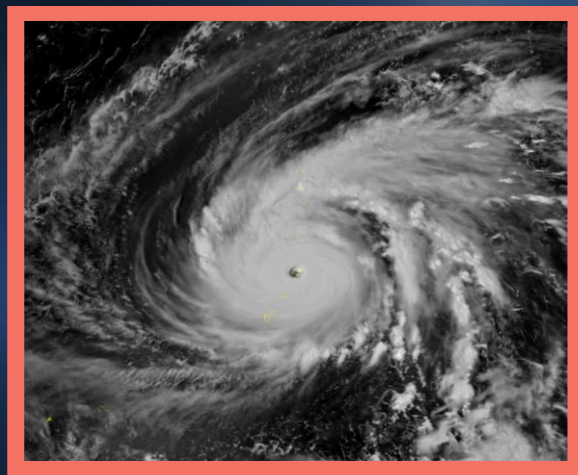


1.1 台风的定义及等级划分



📅 台风的定义

- ✓ 根据GB/T 19201-2006《热带气旋等级》国家标准，热带气旋是生成于热带或副热带洋面上，具有有组织的对流和确定的气旋性环流的非锋面性涡旋，在我国习惯上统称为台风



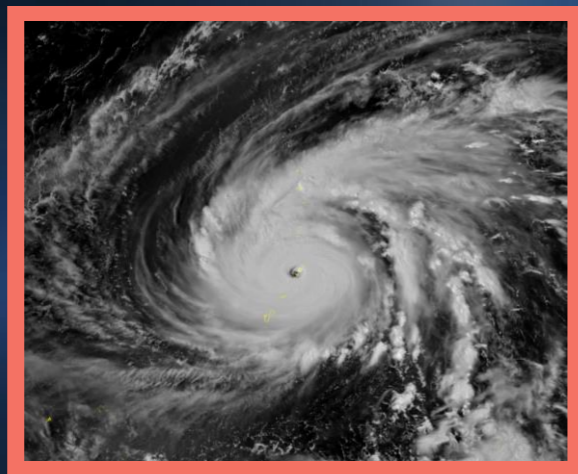
北半球台风“玉兔”（Yutu, 2018）
卫星图像（资料来源：SSEC/CIMSS）



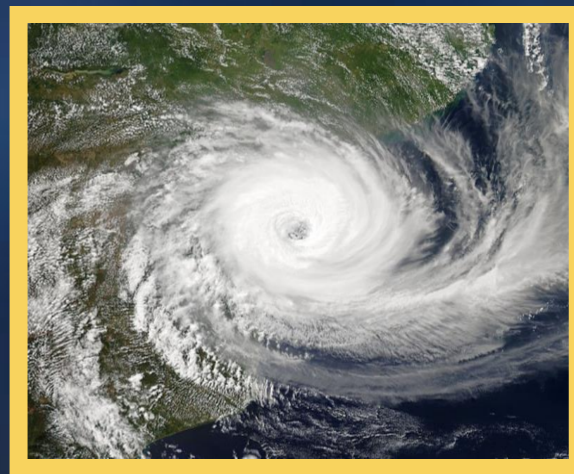
南半球台风“伊代”（Idai, 2019）
卫星图像（资料来源：MODIS/NASA）

📅 台风的定义

- ✓ 台风是一种快速旋转的大气涡旋，在北半球呈逆时针方向旋转，在南半球呈顺时针方向旋转，是一种暖心、非锋面性的天气尺度低压系统



北半球台风“玉兔”（Yutu, 2018）
卫星图像（资料来源：SSEC/CIMSS）



南半球台风“伊代”（Idai, 2019）
卫星图像（资料来源：MODIS/NASA）

📅 台风的等级划分

- ✓ 根据GB/T 19201-2006《热带气旋等级》国家标准，热带气旋按照其底层中心附近最大平均风速分为热带低压、热带风暴、强热带风暴、台风、强台风和超强台风等6个等级

热带气旋等级	底层中心附近最大平均风速			底层中心附近 最大风力(级)	中心气压参考值 (百帕)
	米/秒	海里/小时	公里/小时		
热带低压(TD)	10.8~17.1	22~33	39~61	6~7	1005~999
热带风暴(TS)	17.2~24.4	34~47	62~88	8~9	998~989
强热带风暴(STS)	24.5~32.6	48~63	89~117	10~11	988~976
台风(TY)	32.7~41.4	64~80	118~149	12~13	975~961
强台风(STY)	41.5~50.9	81~99	150~183	14~15	960~940
超强台风(SuperTY)	≥51.0	≥100	≥184	16或以上	≤939

- ✓ 将热带风暴、强热带风暴、台风、强台风和超强台风统称为台风